

РЕГИСТРАЦИЯ ТРЕНАЖЕРА

После установки тренажера необходимо его зарегистрировать.

Для запуска уже установленного тренажера вам нужно кликнуть по ярлыку программы на «Рабочем столе» или найти ярлык программы в меню «Пуск» вашего компьютера.

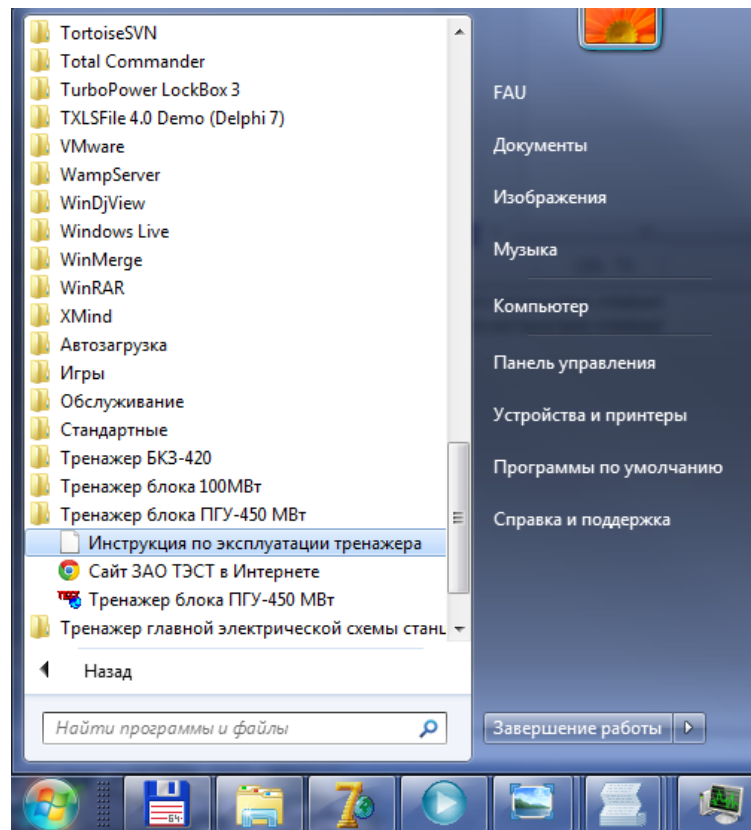


Рисунок 2.1 – Ярлык программы тренажера в меню «Пуск»

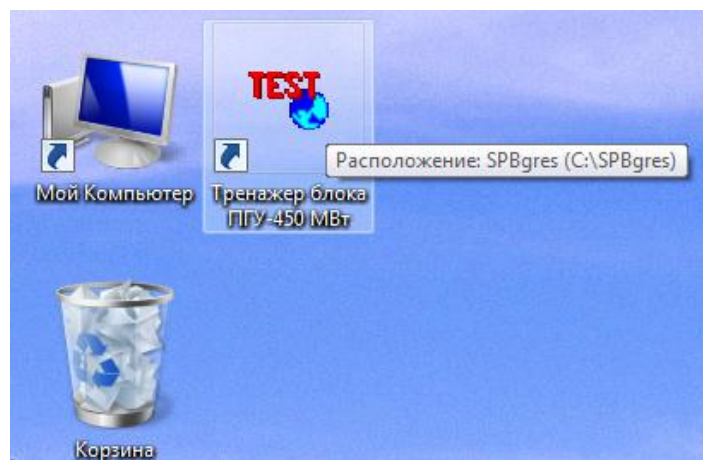


Рисунок 2.2 - Ярлык программы тренажера на рабочем столе

Для регистрации нужно запустить тренажер в локальном варианте (при запуске в окне подключения тренажера нажать на кнопку «ЛОКАЛЬНЫЙ ТРЕНАЖЕР»).

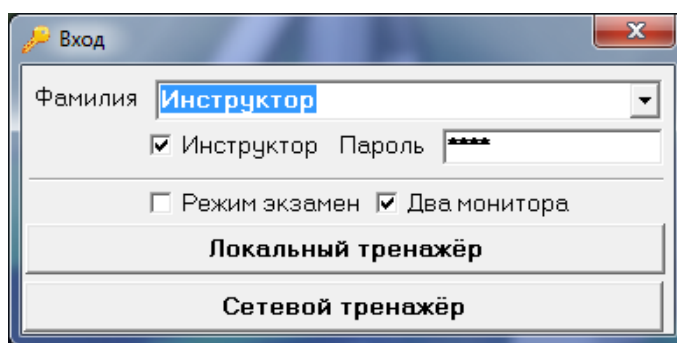
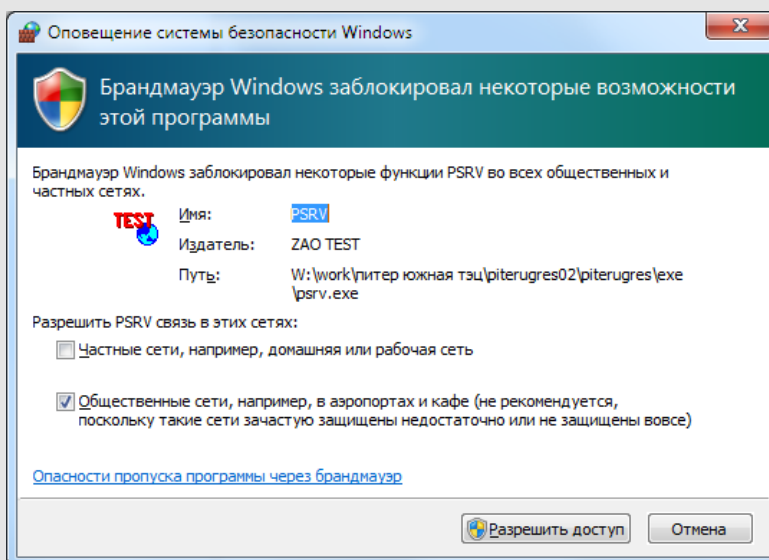


Рисунок – Форма ввода имени и номера тренируемого

Примечание (важно)

При первом запуске тренажера в ОС Windows 7/vista, на данном этапе, возможно появиться информационное окно



В появившемся диалоговом окне нажать кнопку «Разрешить доступ».

| В локальном варианте тренажер в фоновом режиме
| запускает приложение модели psrv.exe, после чего
| подключается к нему.

После загрузки тренажера необходимо выбрать пункт меню Помощь-Регистрация.

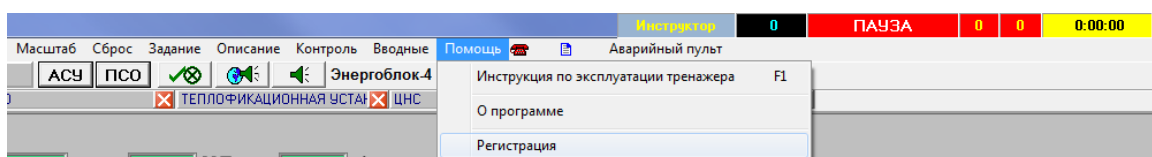


Рисунок – Пункт меню Помощь-Регистрация

В окне регистрации будет сгенерирован уникальный код, который необходимо сообщить разработчику по электронной почте magid@testenergo.ru или по телефону (495) 665-76-00 и заменить его на полученный от разработчика код. После перезапуска тренажер будет работать в полноценном режиме.

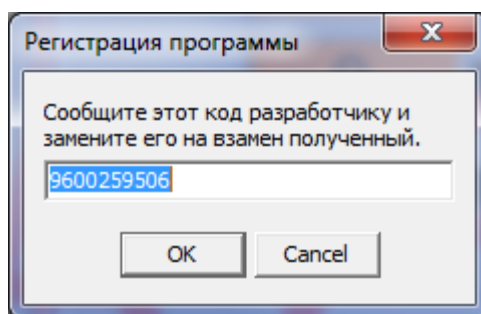


Рисунок – Окно регистрации программы

Если тренажер не зарегистрирован, то при нажатии на кнопку «старт» на экране появится сообщение о необходимости регистрации тренажера.

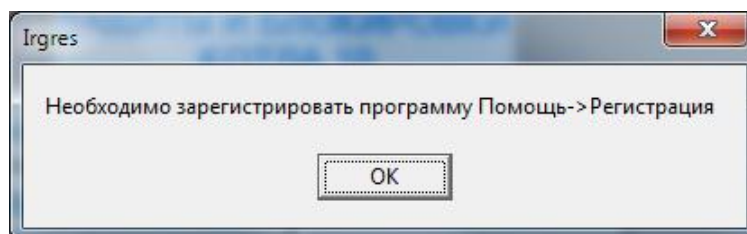


Рисунок – Информационное окно регистрации